

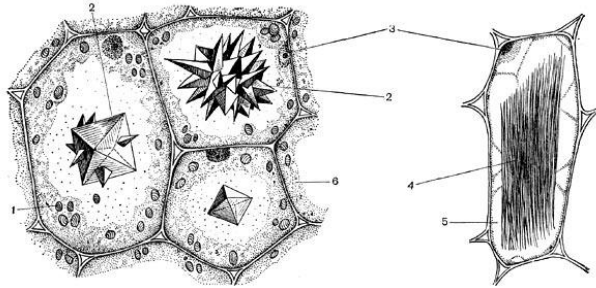


Олимпиадные задания 1 этапа Межрегиональной олимпиады школьников «Альфа» по биологии

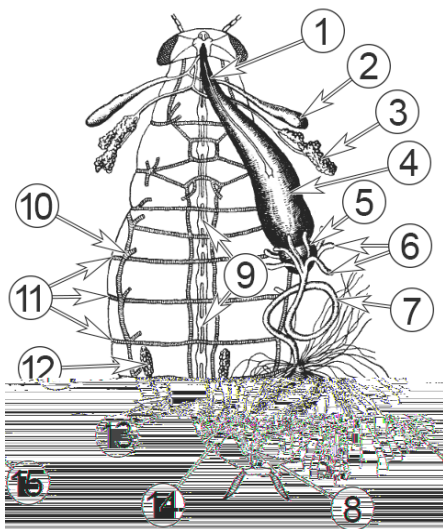
7 класс

Часть 1. Выбрать один ответ.

1. В предлагаемом рисунке, под цифрами 2 и 4 изображен (ы):



2. На рисунке изображен вскрытый черный таракан. Что указано под цифрой 10:

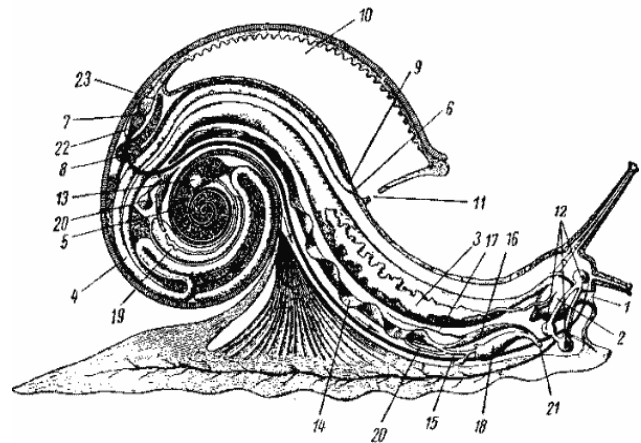


3. Какие признаки не характерны для представителей насекомых:



4. Покрытосеменные считаются более сложноорганизованными растениями по сравнению с голосеменными, т.к.:

5. На рисунке изображена виноградная улитка. Какой орган указан цифрой 5:



6. Куколка у комнатной мухи:

7. Какая функциональная система занимает центральное место в обмене веществ целого растения:

3.

8. Определите сочетание основных условий фотосинтеза:

9. Какой тип клеток входит в состав флоэмы:

2.

-



10. Какой из ниже перечисленных элементов относится к ксилеме:

-

11. Жилкование листьев у двудольных растений чаще всего:

12. У представителей класса паукообразные общее количество конечностей:

13. Печень у круглоротых является:

14. Особенности крови у ланцетника обыкновенного:

15. Какие из перечисленных животных являются пойкилотермными:

16. Множественность органов дыхания у земноводных связана только с:



17.В составе шейного отдела рептилий специализированных позвонков:

18.К кожным органам рыб относятся:

19.Выделительная система рептилий представлена:

20.Эгретки – это:

21.К гидрофитам относятся:

22.

23.Простейшие-паразиты:

3.

24.Не ороговевающий эпидермис у:



25. Неотения выражена у:

26. Трубочки буревестников служат для:

27. Кортиев орган-это:

28. Простейшими являются:

29. У зеленых водорослей фотосинтез осуществляет (ют):

30. Рога оленей являются производными:



Часть 2. Выберите все верные ответы:

В1. Биологическими особенностями земноводных, позволившими им освоить наземную среду обитания являются:

3.

В2. Наземные черты в строении рептилий:

В3. Признаки анамний:

Установите соответствие

В4.

Установите соответствие между геологическими эрами и важными событиями, характеризующими эволюцию живой природы

События				Геологические эры		
Ответ:						

В5. Установите соответствие между признаком животных и таксономической группой членистоногих, к которой их относят.



Признак животных				Название таксономической группы		
Ответ:						